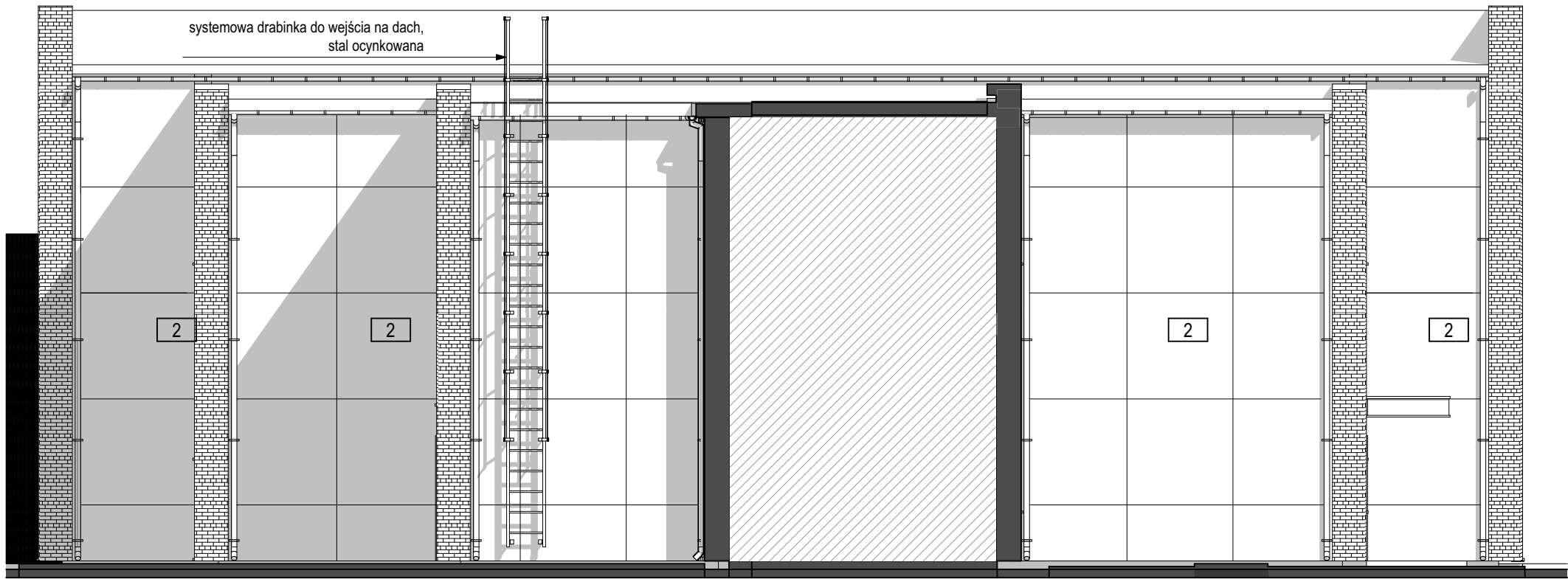


Elewacja wschodnia



Elewacja północna

NR	KOLORYSTYKA:
1	ELEWACJA - PŁYTKA KLINKIEROWA W KOLORZE PERŁOWO-BIAŁYM
2	ELEWACJA - TYNK W KOLORZE SZARYM (CEGLANYM)
	STOLARKA OKIENNA I DRZWIOWA- CIEMNY ANTRACYT
	RYNNY I RURY SPUSTOWE- KOLOR BIAŁY

INWESTYCJA:
Rozbudowa Szkoły Podstawowej o salę gimnastyczną z zapleczem dydaktyczno - sportowym i łącznikiem w miejscowości Stary Kraszew na dz. nr ew. 982 obręb 0006 Stary Kraszew, gm. Klembów

INWESTOR:
Gmina Klembów
ul. Gen. Fr. Żymirskiego 38, 05-205 Klembów



FAZA: PROJEKT TECHNICZNY / WYKONAWCZY
BRANŻA: **ARCHITEKTURA** DATA: **17.02.2025**
JEDNOSTKA PROJEKTOWA: **HORBA STUDIO ADRIAN HORBA**
15-694 Białystok, Fasty, ul. Białostocka 42

IMIĘ I NAZWISKO:	NR UPR:	PODPIS:
Architekturę projektował: mgr inż. arch. Adrian Horba	23/PDOKK/2012	
Architekturę sprawdził: mgr inż. arch. Krystian Hamanowicz	BI-POKK/06/2003	
Konstrukcję projektował: mgr inż. Piotr Pańkowski	BI/47/02	
Konstrukcję sprawdził: mgr inż. Marcin Palenceusz	PDL/0005/PWOK/11	

UWAGA: PROJEKT CHRONIONY PRAWEM AUTORSKIM		
TREŚĆ RYSUNKU: Elewacje wsch. i płn.	SKALA: 1:100	NR RYS: A.7